



НАФТА
ТЕХНИКА

Контейнерный вариант двухнасосной
установки АЦС2-700х40 (К)

Установка АЦС2-700х40 (К)



Установка цементировочная со смесителем АЦС2-700х40(К) в составе цементировочного комплекса для цементирования глубоких скважин в условиях Крайнего Севера, предназначена для приготовления, осреднения и нагнетания тампонажных растворов, технологических неагрессивных жидкостей в нефтяные и газовые скважины, проведения промывочно-продавочных работ при освоении и капитальном ремонте.

Транспортировка: жд, трал, вертолет

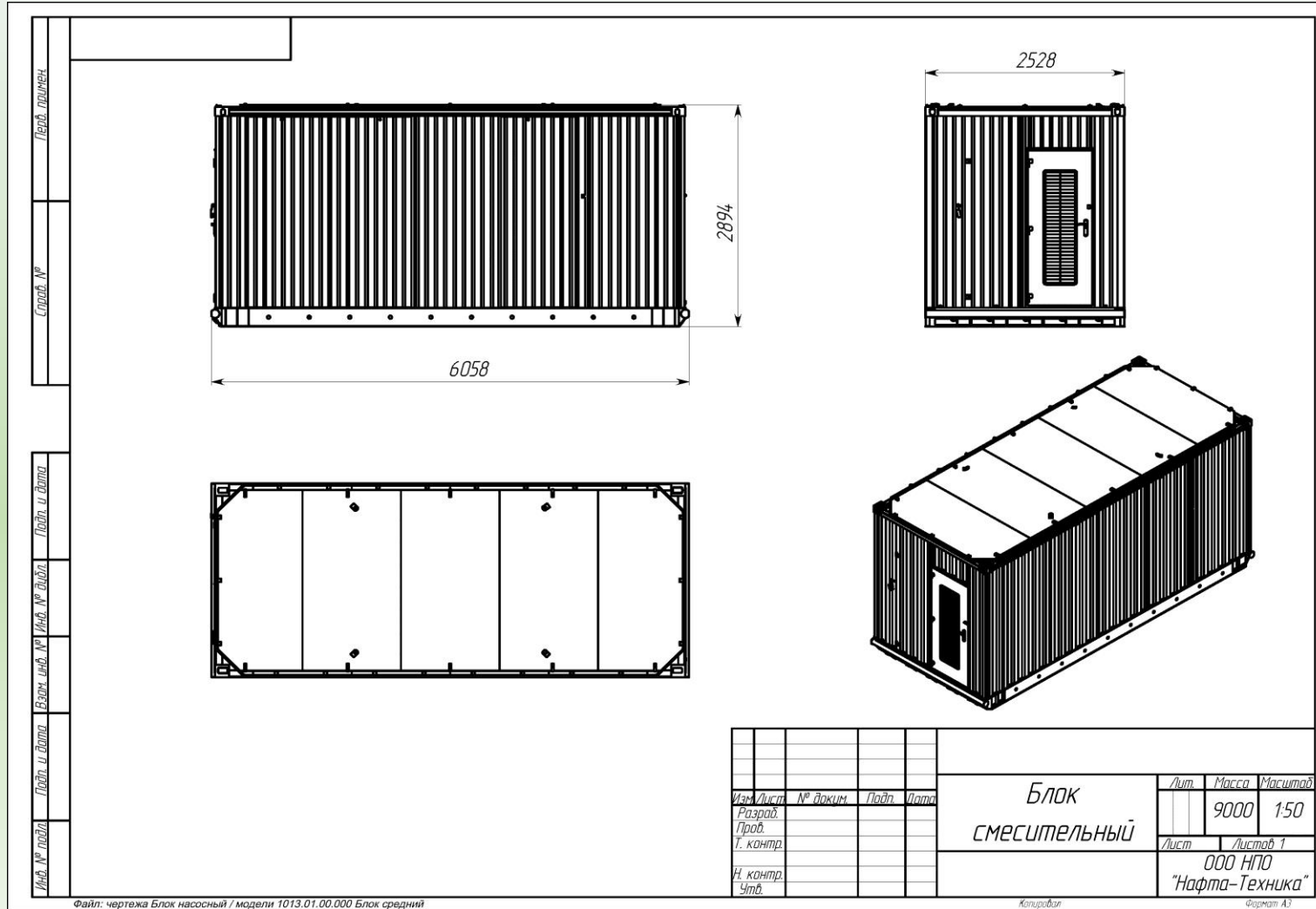
Климатическое исполнение установки

УХЛ по ГОСТ 15150, работа установки от -45°C до $+40^{\circ}\text{C}$, хранение от -60°C по ГОСТ 15150.

Габаритные размеры:

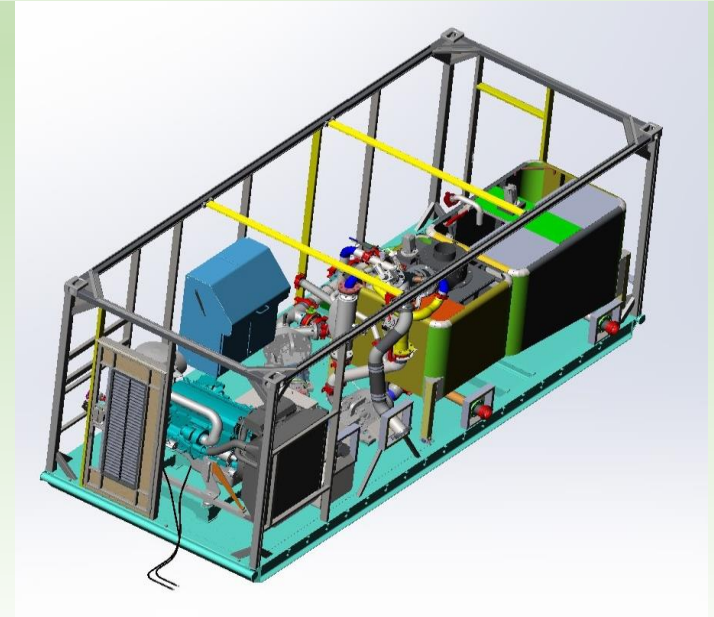
Наименование	Значение
Количество контейнеров	3
Габаритный размер каждого контейнера ДхШхВ	6058x2528x2912
Габаритный размер контейнерного комплекса ДхШхВ	6058x7584x2912
Вес каждого контейнера, не более	10 000 кг.

Блок приготовления и осреднения



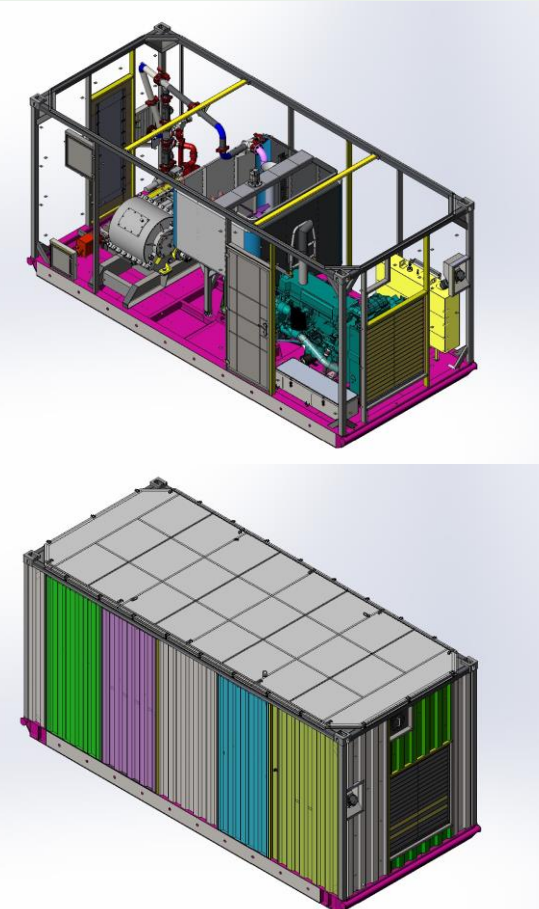
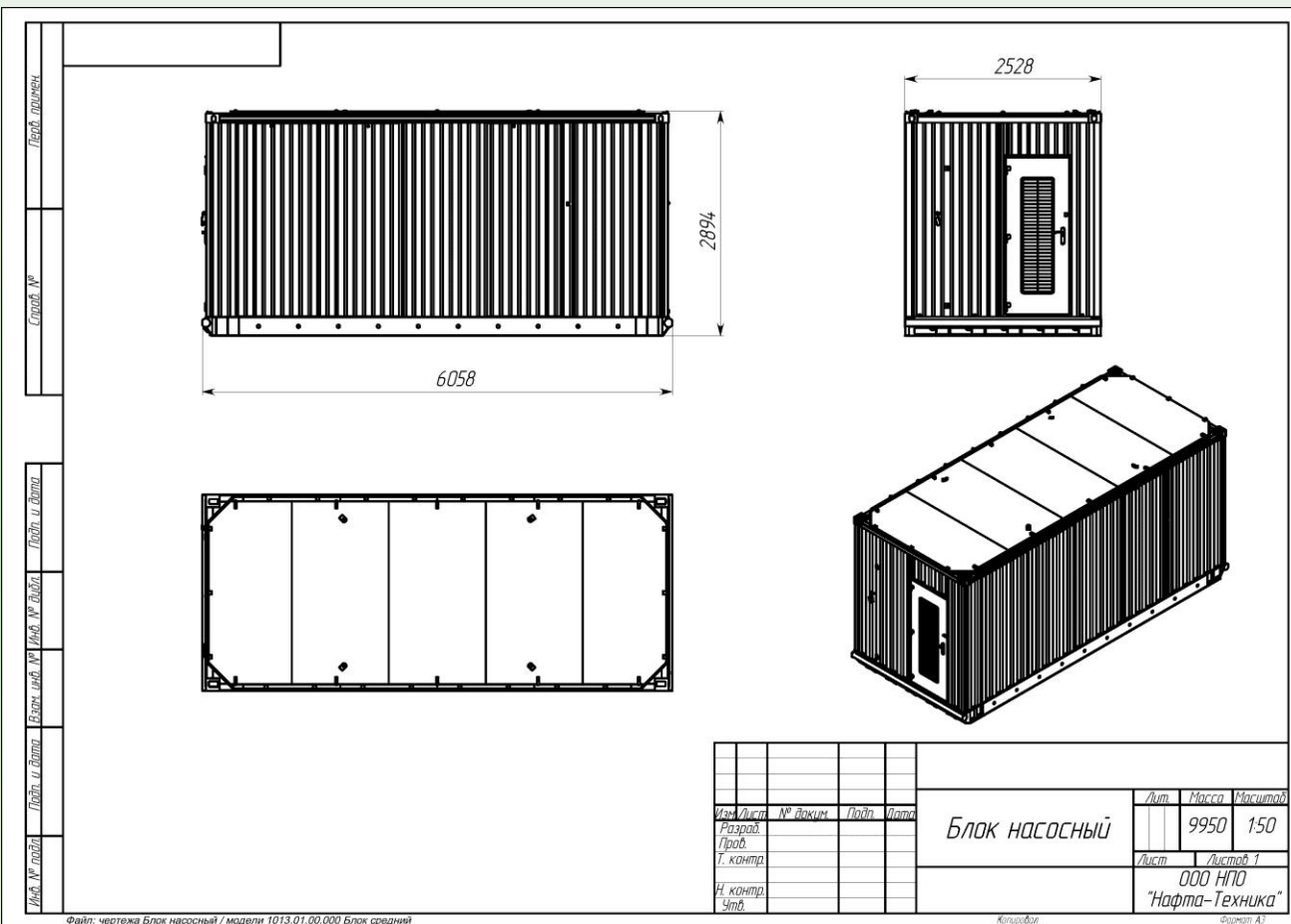
Блок состоит из следующих составных частей:

- Смесителя и рециркуляционной системы приготовления тампонажных растворов с приборами контроля технологических параметров;
- Рециркуляционного, водоподающего и подпорного центробежных насосов;
- Бака смесительного V=1,3 куб. м.;
- Бака осреднительного V=2 куб. м.;
- Перемешивателей смесительного и осреднительного баков;
- Запорной и регулирующей арматуры;
- Привода гидростанции;
- Пульты управления установкой.



Привод гидростанции узла гидрооборудования может осуществляться от электродвигателя с питанием от энергосистемы буровой установки или от независимого дизельного двигателя.

Насосные блоки №1 и №2



- Насосные блоки №1 и №2 состоят из следующих составных частей:
- Силовых агрегатов на базе дизельных двигателей с автоматическими коробками переключения передач ALLISON 4700 OFS
 - Насосов трехплунжерных НТ-70;
 - 2-х секций мерного бака, оснащённых мерными линейками с ценой деления 100 л. Каждая секция имеет объем 3 м³.
 - Манифольдов
 - Приборов контроля технологических параметров

Работа установки АЦС2-700х40(К) на месторождении



На фотографиях изображены аналоги



Установка цементировочная со смесителем АЦС2-700х40(К) укомплектована цементным заводом, предназначенным для приготовления и хранения цемента с неагрессивными химическими реагентами, а также для подачи его в смеситель агрегата или цементовозы.

Оборудование установки АЦС2-700х40(К)



На фотографиях изображены аналоги



Рециркуляционная система приготовления цементных растворов, состоящая из смесителя и двух баков: смесительного и осреднительного, оснащенных перемешивателями. Гидрооборудование осуществляет привод центробежных насосов и перемешивателей.

Оборудование установки АЦС2-700х40(К)

На фотографиях изображены аналоги



Два трехплунжерных насоса НТ-70 с приводом от силовых агрегатов.
Рабочая площадка для работы у мерного бака и обслуживания насосов НТ-70.
Дублирующие табло системы контроля у мерного и смесительного баков.

Пульт управления установки АЦС2-700х40(К)

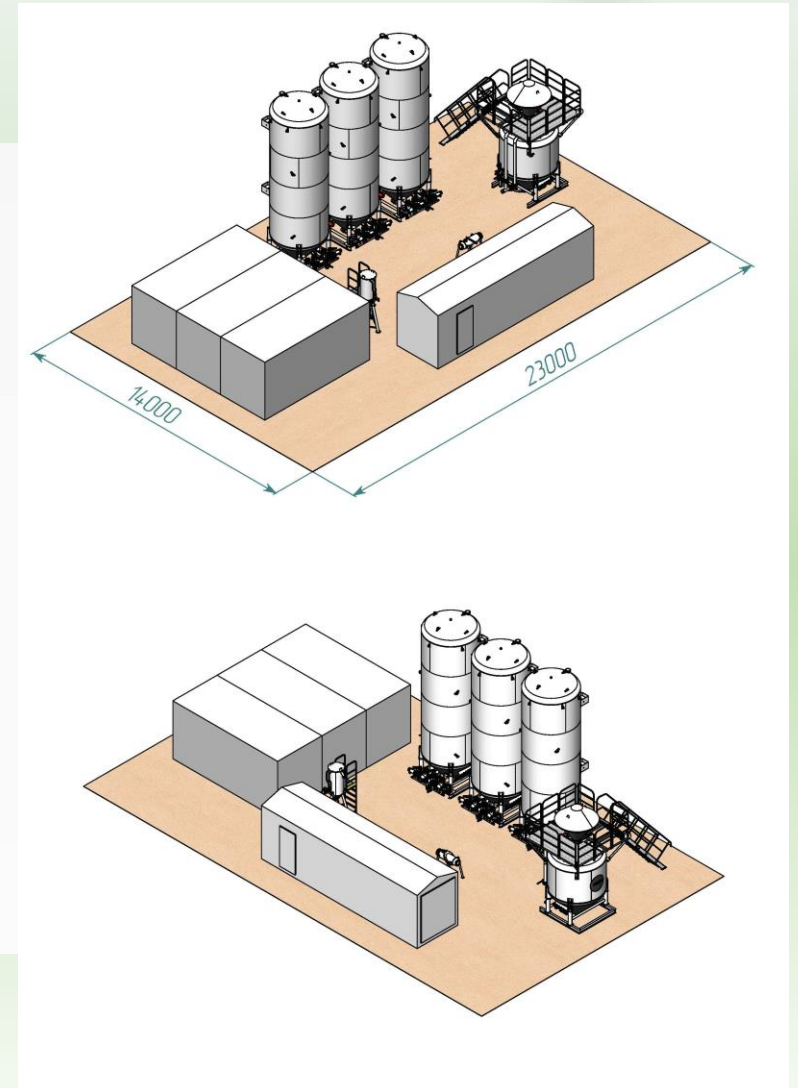
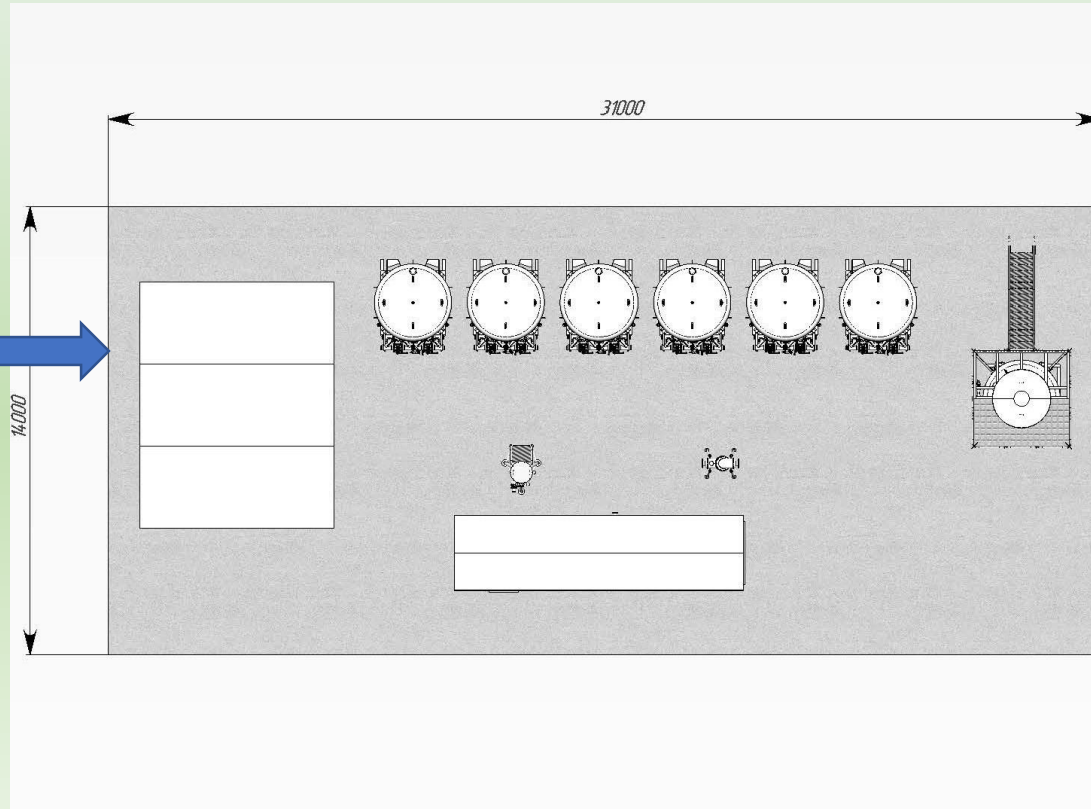
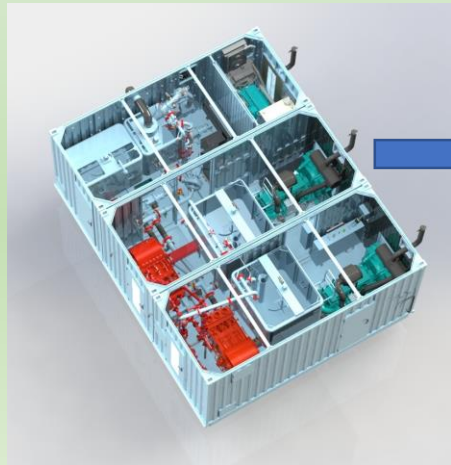


Пульт управления обеспечивает управление и контроль:

- силовых агрегатов;
- гидрооборудования;
- пневмооборудования;
- системы контроля процессов цементирования.



Схема размещения комплекса на буровой





**НАФТА
ТЕХНИКА**

СПАСИБО ЗА ВНИМАНИЕ

www.nafta-tehnika.ru
info@nafta-tehnika.ru

+7 999 740 11 60

+7 (4942) 494870

156011, Россия, Кострома,
ул. Магистральная, 59, офис 227
ОГРН: 1157232001431 ИНН/КПП:
7203257830/440101001